

# KARIBAN

K456

## Veste molleton zippée homme

- Confection molleton gratté 3 fils au traitement LSF offrant une excellente impression, résistance et stabilité au lavage.
- S'inscrit dans l'esprit urbain et casual de la gamme LSF.
- Douceur et confort garantis.

80% coton peigné / 20% polyester LSF (Low Shrinkage Fleece). Molleton gratté et prétrétri. Lavage siliconé. Coupe ajustée par une découpe latérale en bord-côte. Intérieur col bord-côte avec rayures contrastées (Oxford Grey pour coloris White et White pour les autres coloris). Bande de propreté ton sur ton sauf pour coloris White : bande de propreté contrastée Oxford Grey. 2 poches devant. Finition bord-côte bas de manches et bas de vêtement. Fermeture zippée.

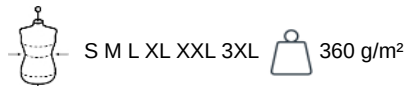


Tableau équivalence des tailles par pays en dernière page.

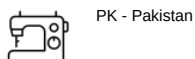


### Informations Complémentaires

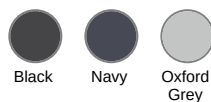
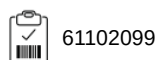
#### Logistique



#### Pays d'origine



#### Code douanier



### Existe aussi en version



K457

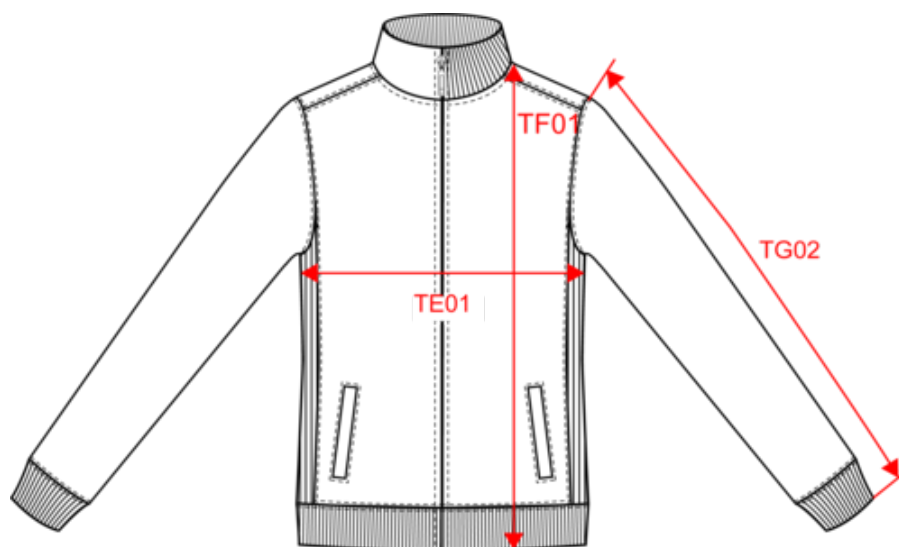


# KARIBAN

K456

Veste molleton zippée homme

Dimensions (cm)



Mesures en cm	S	M	L	XL	XXL	3XL
TF01 - Hauteur totale de l'HSP	69.50	71.50	73.50	75.50	77.50	79.50
TG02 - Longueur manche longue	67.25	68.25	69.25	70.25	71.25	72.25

# KARIBAN

K456

## Veste molleton zippée homme

### Informations Couleurs



**Black**

RVB : 35,35,37  
Pantone C : Black  
Pantone TCX : 19-4004TCX



**Navy**

RVB : 41,46,56  
Pantone C : 433C  
Pantone TCX : 19-4012TCX



**Oxford Grey**

RVB :  
Pantone C : Based on Cool gray 7C  
Pantone TCX : Based on 16-3850TCX

Logistique



5



20

Sizes	Width (cm)	Height (cm)	Length (cm)	Net weight (kg)	Gross weight (kg)	Pieces/Box	Pieces/Bundle
S	40.00000	35.00000	60.00000	11.10000	12.50000	20	5
M	40.00000	35.00000	60.00000	12.30000	13.90000	20	5
L	40.00000	35.00000	60.00000	13.10000	14.80000	20	5
XL	40.00000	38.00000	60.00000	14.00000	15.50000	20	5
XXL	40.00000	38.00000	60.00000	15.00000	16.50000	20	5
3XL	40.00000	38.00000	60.00000	16.30000	17.80000	20	5