

WK271

## Polo Day To Day contrasté manches courtes femme

- Liserés contrastants col, épaules, patte de boutonnage. Tenue de travail complète et couleurs à associer.
- Collection Day To Day : la tenue professionnelle du quotidien.
- Lavable à 60°C et traitement antiboulochage.

65% polyester / 35% coton. Coton peigné maille piquée. Lavable à 60°C. Traitement antiboulochage. Patte 3 boutons avec bande intérieure contrastée. Col en bord-côte avec bande de propreté. Passepoil contrasté intérieur col et épaules. Finitions bord-côte avec liseré contrasté au bas de manches. Fentes latérales avec bande chevron contrastée pour plus de confort. Finition double aiguille au bas de vêtement. Idéal pour une utilisation quotidienne.

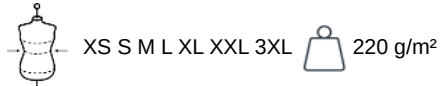


Tableau équivalence des tailles par pays en dernière page.



### Informations Complémentaires

#### Logistique



#### Pays d'origine



BD - Bangladesh

#### Code douanier



61062000



### Existe aussi en version

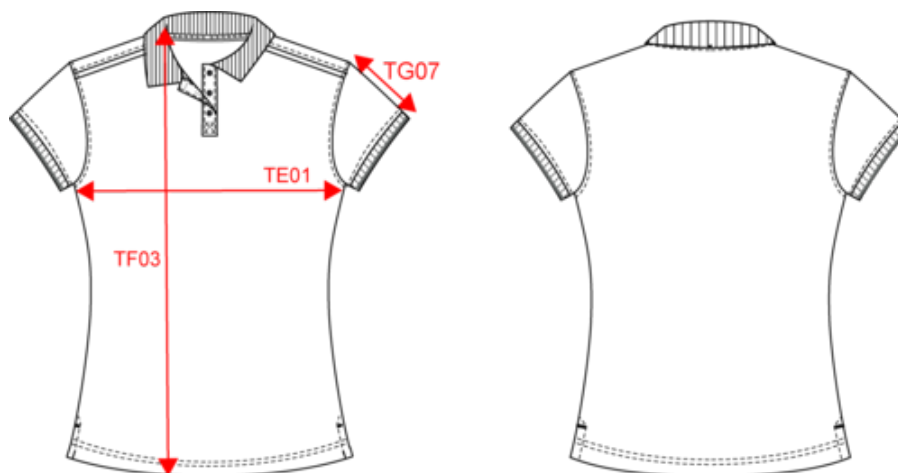


WK270



## Polo Day To Day contrasté manches courtes femme

### Dimensions (cm)



Mesures en cm	XS	S	M	L	XL	XXL	3XL
TE01 - 1/2 largeur poitrine à 1.5cm de l'emmanchure	43.00	46.00	49.00	52.00	55.00	58.00	61.00
TF03 - Hauteur totale devant de l'HSP	60.00	62.00	64.00	66.00	68.00	70.00	72.00
TG07 - Longueur manche courte	15.00	15.75	16.50	17.25	18.00	18.75	19.50



WK271

## Polo Day To Day contrasté manches courtes femme

### Informations Couleurs

 <b>Black</b> RVB : 35,35,37 Pantone C : Black Pantone TCX : 19-4004TCX	 <b>Kelly Green</b> RVB : 0,105,74 Pantone C : 7727C Pantone TCX : 18-5338TCX	 <b>Black</b> RVB : 35,35,37 Pantone C : Black Pantone TCX : 19-4004TCX	 <b>Orange</b> RVB : 252,107,16 Pantone C : 1585C Pantone TCX : 16-1364TCX	 <b>Black</b> RVB : 35,35,37 Pantone C : Black Pantone TCX : 19-4004TCX	 <b>Red</b> RVB : 195,32,54 Pantone C : 200C Pantone TCX : 19-1664TCX	 <b>Black</b> RVB : 35,35,37 Pantone C : Black Pantone TCX : 19-4004TCX	 <b>Silver</b> RVB : 126,128,128 Pantone C : 877C Pantone TCX : 17-00000TCX	 <b>Black</b> RVB : 35,35,37 Pantone C : Black Pantone TCX : 19-4004TCX	 <b>Yellow</b> RVB : 254,186,36 Pantone C : 1235C Pantone TCX : 15-0955TCX
 <b>Camel</b> RVB : 152,125,96 Pantone C : 874C Pantone TCX : 17-1038TCX	 <b>Black</b> RVB : 35,35,37 Pantone C : Black Pantone TCX : 19-4004TCX	 <b>Navy</b> RVB : 41,46,56 Pantone C : 433C Pantone TCX : 19-4012TCX	 <b>Fluorescent Yellow</b> RVB : - Pantone C : - Pantone TCX : -	 <b>Navy</b> RVB : 41,46,56 Pantone C : 433C Pantone TCX : 19-4012TCX	 <b>Light Royal Blue</b> RVB : 53,95,151 Pantone C : 653C Pantone TCX : 18-4041TCX	 <b>Navy</b> RVB : 41,46,56 Pantone C : 433C Pantone TCX : 19-4012TCX	 <b>Silver</b> RVB : 126,128,128 Pantone C : 877C Pantone TCX : 17-00000TCX	 <b>White</b> RVB : 236,236,252 Pantone C : White Pantone TCX : 11-0601TCX	 <b>Navy</b> RVB : 41,46,56 Pantone C : 433C Pantone TCX : 19-4012TCX

Logistique  5  30

Sizes	Width (cm)	Height (cm)	Length (cm)	Net weight (kg)	Gross weight (kg)	Pieces/Box	Pieces/Bundle
XS	40.00000	18.00000	60.00000	5.10000	6.10000	30	5
S	40.00000	18.00000	60.00000	5.70000	6.70000	30	5
M	40.00000	18.00000	60.00000	6.00000	7.00000	30	5
L	40.00000	18.00000	60.00000	6.30000	7.30000	30	5
XL	40.00000	18.00000	60.00000	6.90000	7.90000	30	5
XXL	40.00000	18.00000	60.00000	7.20000	8.20000	30	5
3XL	40.00000	18.00000	60.00000	8.30000	9.30000	30	5